

«СОГЛАСОВАНО»
(Администрация органа
местного самоуправления)

дата подпись ФИО

«СОГЛАСОВАНО»
(Госавтоинспекция
муниципального образования)

дата подпись ФИО

«УТВЕРЖДАЮ»
(Руководитель образовательной
организации)

дата подпись ФИО



ПАСПОРТ

дорожной безопасности образовательной организации

(типовой)

Муниципальное автономное дошкольное образовательное учреждение

детский сад №87 города Тюмени

(наименование образовательной организации)

2019 год

Общие сведения

Муниципальное автономное дошкольное образовательное учреждение
детский сад № 87 города Тюмени

(Полное наименование образовательной организации)

Тип образовательной организации дошкольная образовательная
организация

Юридический адрес: 625035, г. Тюмень, проезд Геологоразведчиков, 45

Фактический адрес: 625013, г. Тюмень, улица Рижская, 82а.

Руководители образовательной организации:

Заведующий Романова Н.А. 8 (3452)36-53-17
(фамилия, имя, отчество) *(телефон)*

Заместитель заведующего
по учебной работе Шестакова Н.Ю. 8 (3452)35-97-55
(фамилия, имя, отчество) *(телефон)*

Заместитель заведующего
по воспитательной работе Отсутствует. _____
(фамилия, имя, отчество) *(телефон)*

Ответственные работники
муниципального органа
образования _____
(должность) *(фамилия, имя, отчество)*

(телефон)

Ответственные от
Госавтоинспекции _____
(должность) *(фамилия, имя, отчество)*

(должность) *(фамилия, имя, отчество)*

(телефон)

Ответственные работники
за мероприятия по профилактике
детского травматизма Старший
воспитатель Телятник Т.В.
(должность) *(фамилия, имя, отчество)*
8 (3452)21-50-11
(телефон)

Руководитель или ответственный
работник дорожно-эксплуатационной
организации, осуществляющей

содержание улично-дорожной
сети (УДС)*

Руководитель или ответственный
работник дорожно-эксплуатационной
организации, осуществляющей
содержание технических средств
организации дорожного
движения (ТСОДД)*

Количество обучающихся (учащихся, воспитанников)

308 чел

Наличие уголка по БДД

имеется, 1 этаж коридор

(если имеется, указать место расположения)

Наличие класса по БДД переходной (игровые наборы, плакаты, мягкие
модули и др. оборудование)

(если имеется, указать место расположения)

Наличие автогородка (площадки) по БДД имеется, на территории

Наличие автобуса в образовательной организации

отсутствует

(при наличии автобуса)

Владелец автобуса _____

(ОО, муниципальное образование и др.)

Время работы образовательной организации:

1-ая смена: 7 час. 00 мин. – 19 час 00 мин. (период)

внеклассные занятия: отсутствуют

Телефоны оперативных служб:

Пожарная охрана	01 (с мобильного 101)
Полиция	02 (с мобильного 102)
Скорая помощь	03 (с мобильного 103)
Аварийная газовая служба	04 (с мобильного 040)
Единая служба спасения	01, 112, 590-401

* Дорожно-эксплуатационные организации, осуществляющие содержание УДС и ТСОДД, несут ответственность в соответствии с законодательством Российской Федерации (Федеральный закон «О безопасности дорожного движения» от 10 декабря 1995 г. № 196-ФЗ, Кодекс Российской Федерации об административных правонарушениях, Гражданский кодекс Российской Федерации)

Содержание

I. План-схемы образовательной организации (сокращение – ОО).

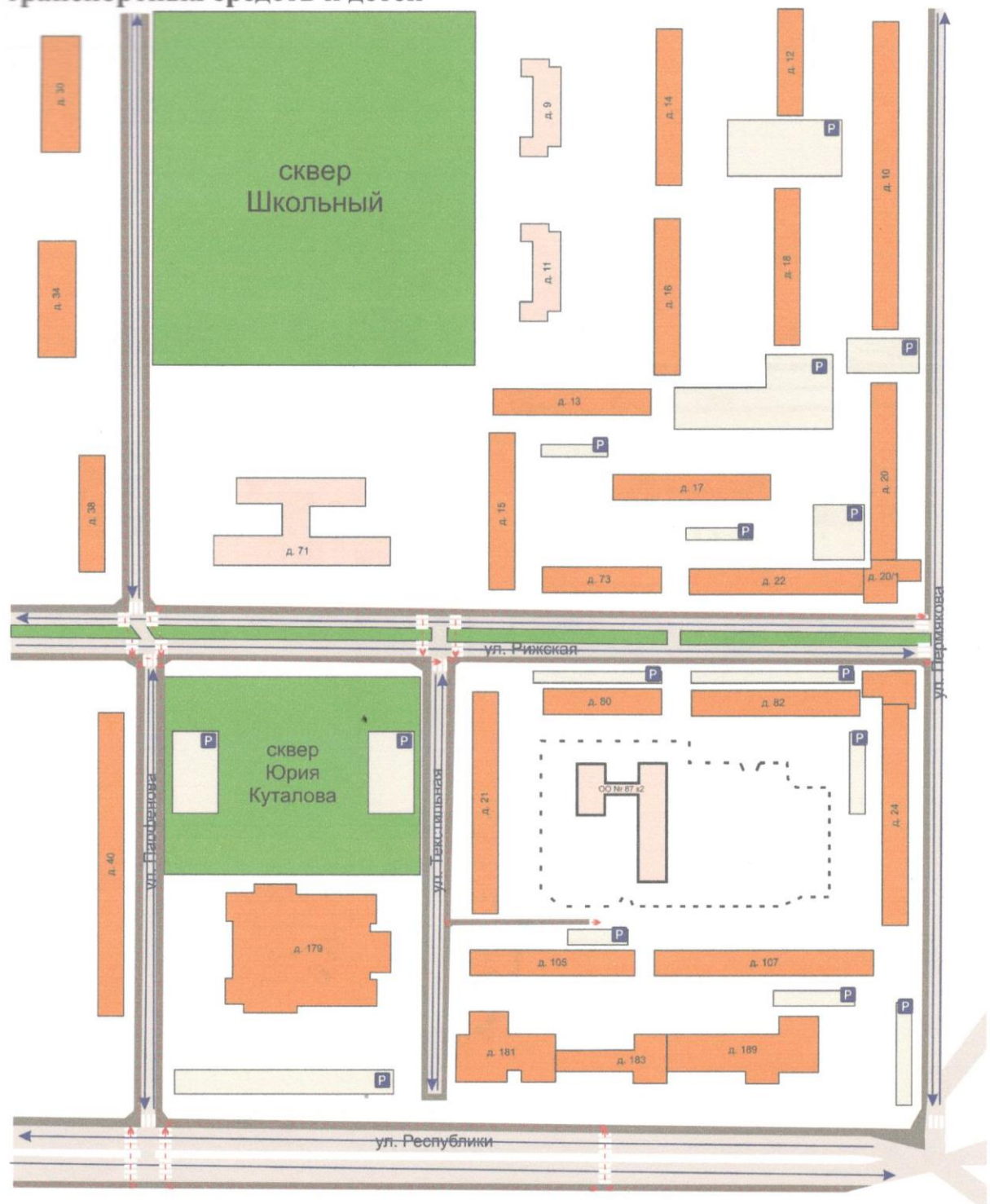
1. Район расположения образовательной организации, пути движения транспортных средств и детей (обучающихся).
2. Организация дорожного движения в непосредственной близости от образовательной организации с размещением соответствующих технических средств организации дорожного движения, маршруты движения детей и расположение парковочных мест.
3. Пути движения транспортных средств к местам разгрузки/погрузки и рекомендуемые безопасные пути передвижения детей по территории образовательной организации.

II. Приложения.

План-схема пути движения транспортных средств и детей при проведении дорожных ремонтно-строительных работ вблизи образовательной организации.

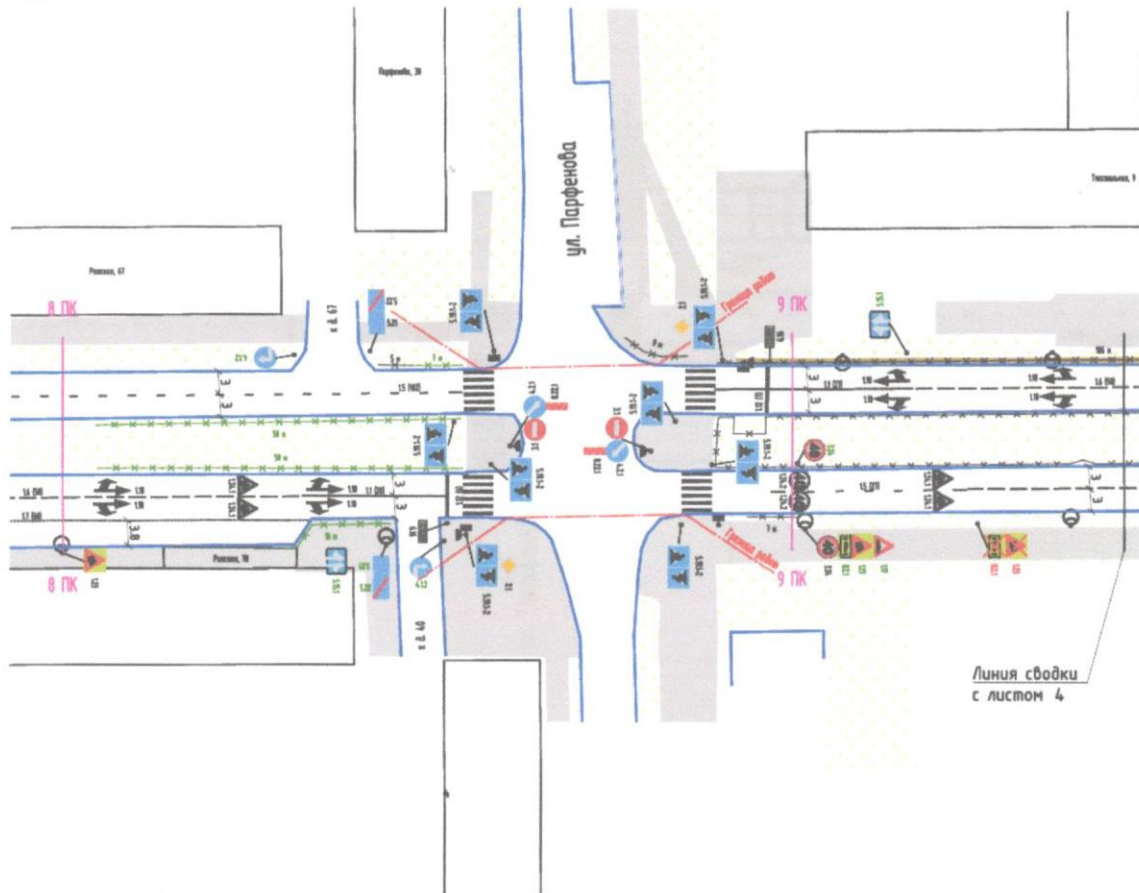
1. План-схемы образовательной организации

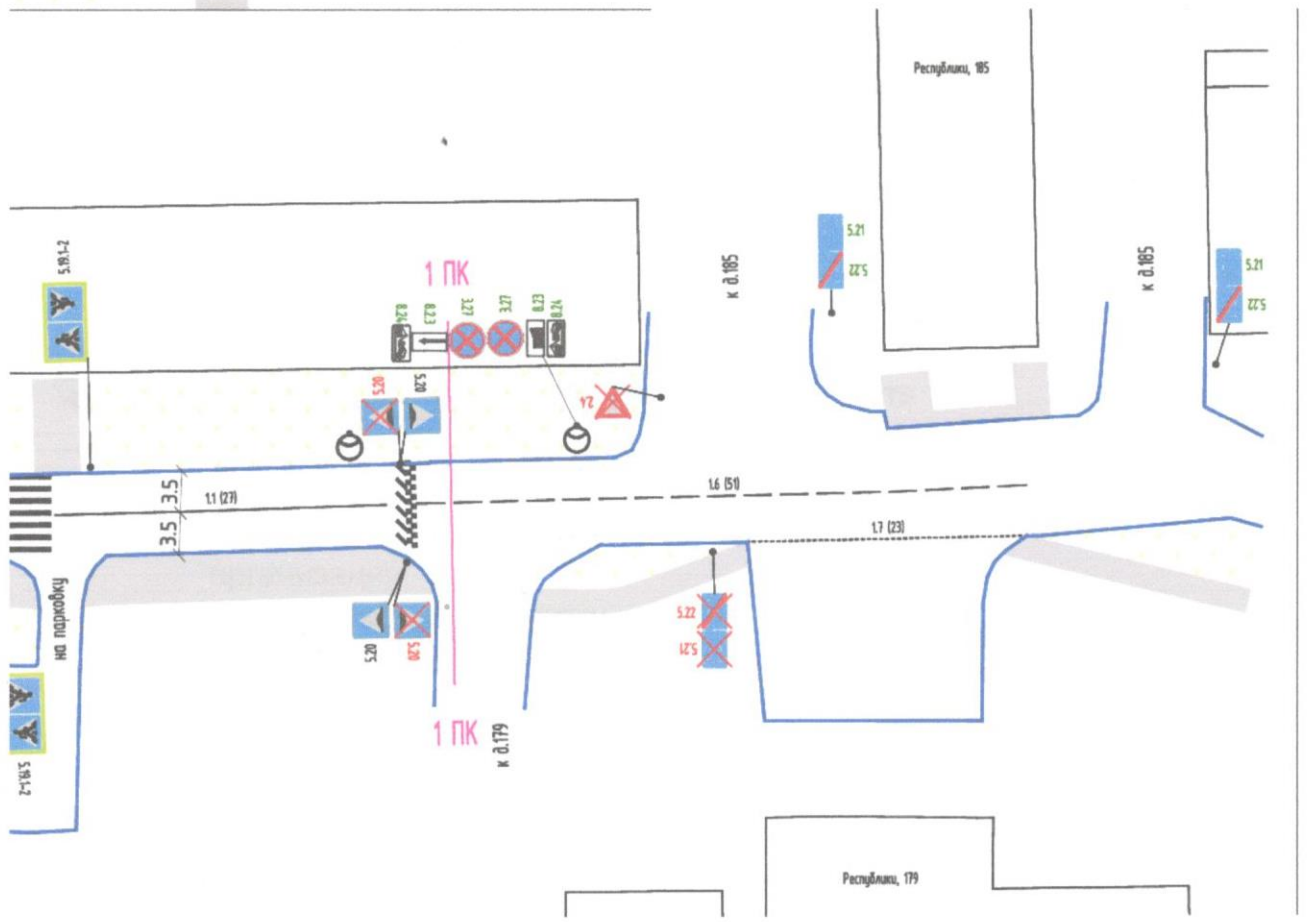
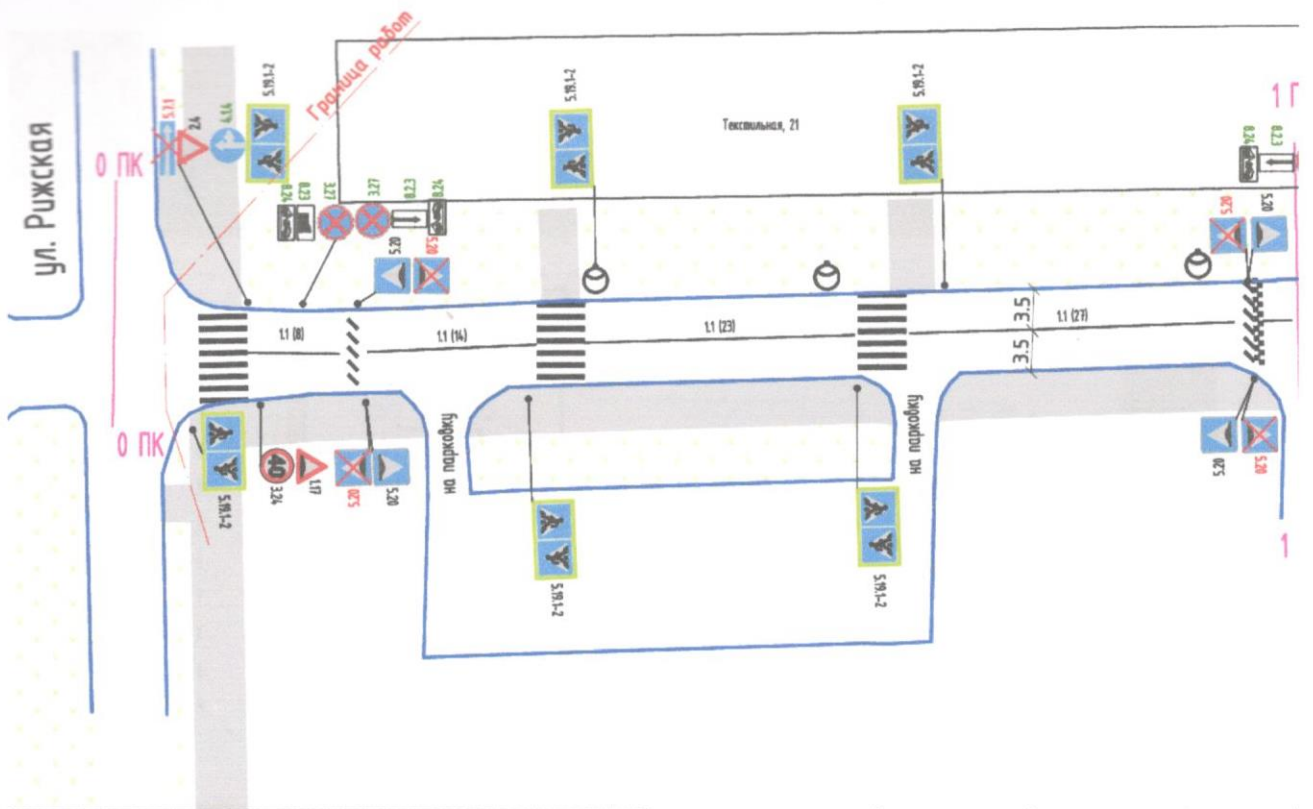
1. Район расположения образовательной организации, пути движения транспортных средств и детей



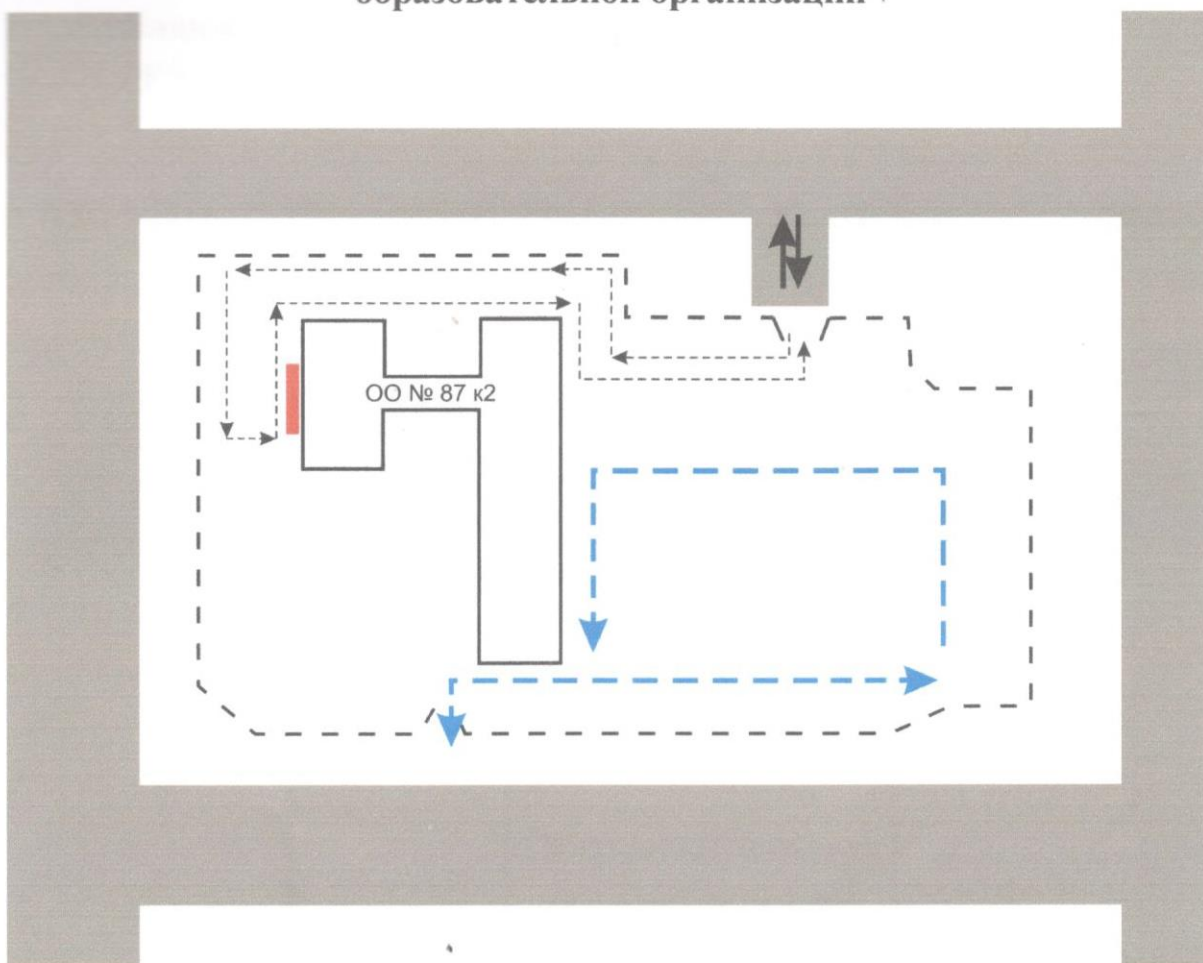
- движение детей в (из) образовательную организацию
- движение транспортных средств
- жилая застройка
- проезжая часть
- тротуар
- образовательные организации





2. Схема организации дорожного движения в непосредственной близости от образовательной организации с размещением соответствующих технических средств организации дорожного движения, маршрутов движения детей и расположения парковочных мест





3. Пути движения транспортных средств к местам разгрузки/погрузки и рекомендуемые безопасные пути передвижения детей по территории образовательной организации .



-  - въезд/выезд грузовых транспортных средств
-  - движение грузовых транспортных средств по территории образовательной организации
-  - движение детей по территории образовательной организации
-  - место разгрузки/погрузки

Приложение

План-схема пути движения транспортных средств и детей при проведении дорожных ремонтно-строительных работ вблизи образовательной организации

