

«СОГЛАСОВАНО»  
(Администрация органа  
местного самоуправления)

дата      подпись      ФИО

«СОГЛАСОВАНО»  
(Госавтоинспекция  
муниципального образования)



С. Н. Краверов

дата      подпись      ФИО

«УТВЕРЖДАЮ»  
(Руководитель образовательной  
организации)

дата

подпись

ФИО



И. А. Романова

# ПАСПОРТ

дорожной безопасности образовательной организации

(типовой)

Муниципальное автономное дошкольное образовательное учреждение

детский сад №87 города Тюмени

(наименование образовательной организации)

2019 год

## Общие сведения

Муниципальное автономное дошкольное образовательное учреждение  
детский сад № 87 города Тюмени

*(Полное наименование образовательной организации)*

Тип образовательной организации дошкольная образовательная  
организация

Юридический адрес: 625035, г. Тюмень, проезд Геологоразведчиков, 45

Фактический адрес: 625035, г. Тюмень, проезд Геологоразведчиков, 45

Руководители образовательной организации:

Заведующий Романова Н.А. 8 (3452)36-53-17  
*(фамилия, имя, отчество)* *(телефон)*

Заместитель заведующего  
по учебной работе Шестакова Н.Ю. 8 (3452)35-97-55  
*(фамилия, имя, отчество)* *(телефон)*

Заместитель заведующего  
по воспитательной работе Отсутствует. \_\_\_\_\_  
*(фамилия, имя, отчество)* *(телефон)*

Ответственные работники  
муниципального органа  
образования \_\_\_\_\_  
*(должность)* *(фамилия, имя, отчество)*  
\_\_\_\_\_  
*(телефон)*

Ответственные от  
Госавтоинспекции \_\_\_\_\_  
*(должность)* *(фамилия, имя, отчество)*  
\_\_\_\_\_  
*(должность)* *(фамилия, имя, отчество)*  
\_\_\_\_\_  
*(телефон)*

Ответственные работники  
за мероприятия по профилактике  
детского травматизма Заместитель заведующего Шестакова Н.Ю.  
*(должность)* *(фамилия, имя, отчество)*  
8 (3452)35-97-55  
*(телефон)*

Руководитель или ответственный  
работник дорожно-эксплуатационной  
организации, осуществляющей

содержание улично-дорожной  
сети (УДС)\*

\_\_\_\_\_ (фамилия, имя, отчество)

\_\_\_\_\_ (телефон)

Руководитель или ответственный  
работник дорожно-эксплуатационной  
организации, осуществляющей  
содержание технических средств  
организации дорожного  
движения (ТСОДД)\*

\_\_\_\_\_ (фамилия, имя, отчество)

\_\_\_\_\_ (телефон)

Количество обучающихся (учащихся, воспитанников)

242 чел

Наличие уголка по БДД

имеется, 1 этаж коридор

(если имеется, указать место расположения)

Наличие класса по БДД переходной (игровые наборы, плакаты, мягкие  
модули и др. оборудование)

(если имеется, указать место расположения)

Наличие автогородка (площадки) по БДД отсутствует

Наличие автобуса в образовательной организации

отсутствует

(при наличии автобуса)

Владелец автобуса

-----

(ОО, муниципальное образование и др.)

Время работы образовательной организации:

1-ая смена: 7 час. 00 мин. – 19 час 00 мин. (период)

внеклассные занятия: отсутствуют

Телефоны оперативных служб:

Пожарная охрана	01 (с мобильного 101)
Полиция	02 (с мобильного 102)
Скорая помощь	03 (с мобильного 103)
Аварийная газовая служба	04 (с мобильного 040)
Единая служба спасения	01, 112, 590-401

\* Дорожно-эксплуатационные организации, осуществляющие содержание УДС и ТСОДД, несут ответственность в соответствии с законодательством Российской Федерации (Федеральный закон «О безопасности дорожного движения» от 10 декабря 1995 г. № 196-ФЗ, Кодекс Российской Федерации об административных правонарушениях, Гражданский кодекс Российской Федерации)

## Содержание

### I. План-схемы образовательной организации (сокращение – ОО).

1. Район расположения образовательной организации, пути движения транспортных средств и детей (обучающихся).
2. Организация дорожного движения в непосредственной близости от образовательной организации с размещением соответствующих технических средств организации дорожного движения, маршруты движения детей и расположение парковочных мест.
3. Пути движения транспортных средств к местам разгрузки/погрузки и рекомендуемые безопасные пути передвижения детей по территории образовательной организации.

### II. Приложения.





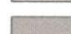
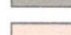
План-схема пути движения транспортных средств и детей при проведении дорожных ремонтно-строительных работ вблизи образовательной организации.



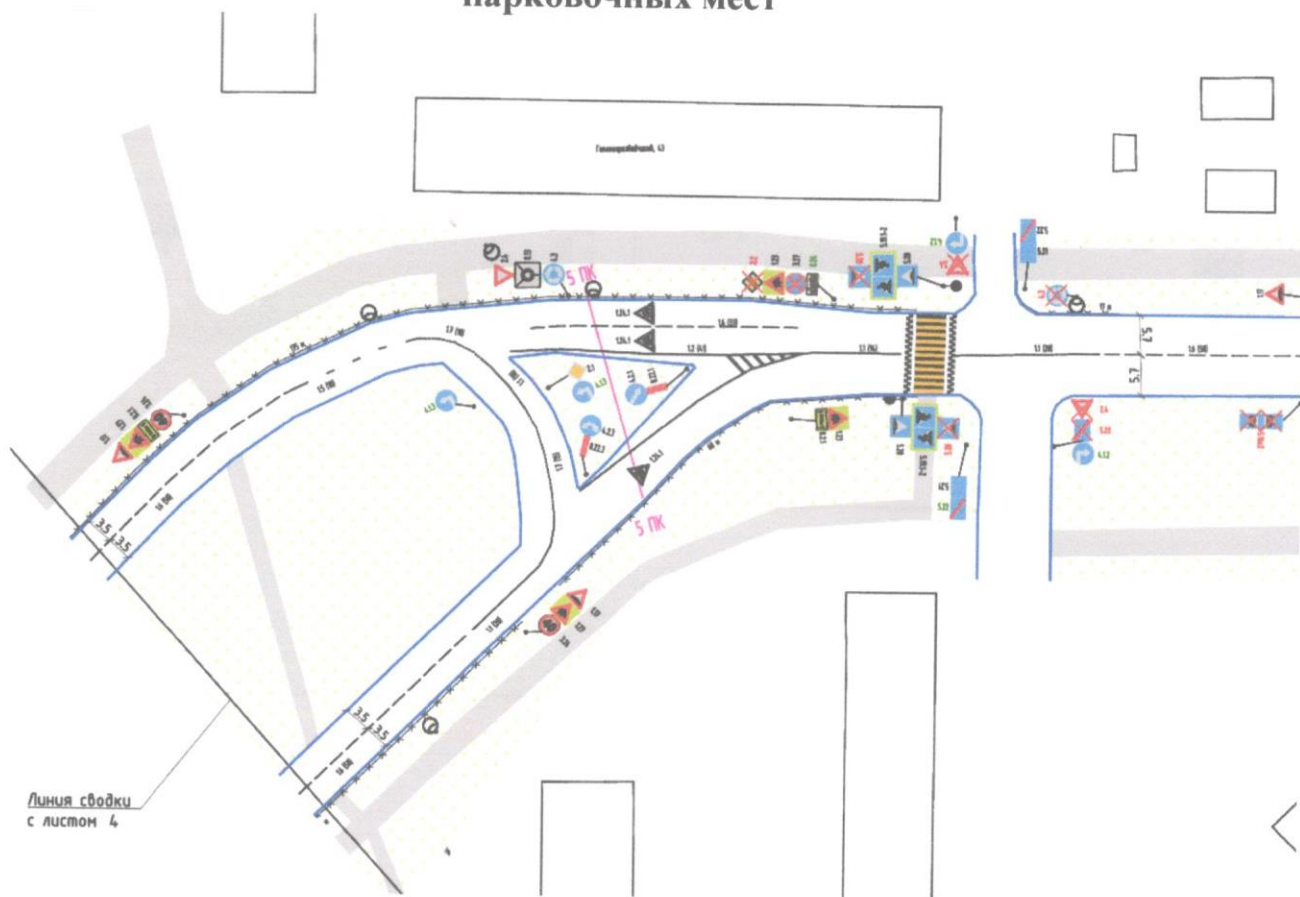
# I. План-схемы образовательной организации

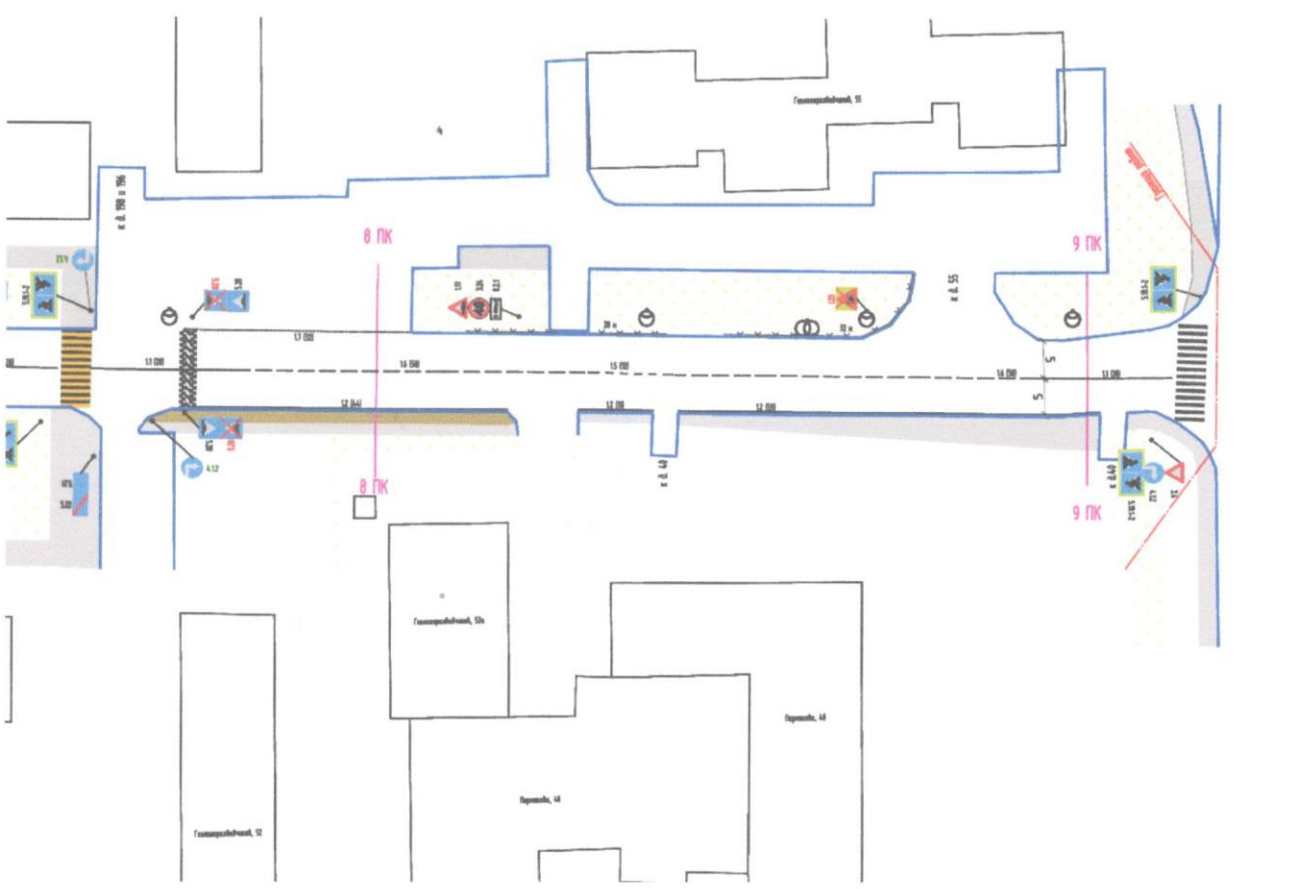
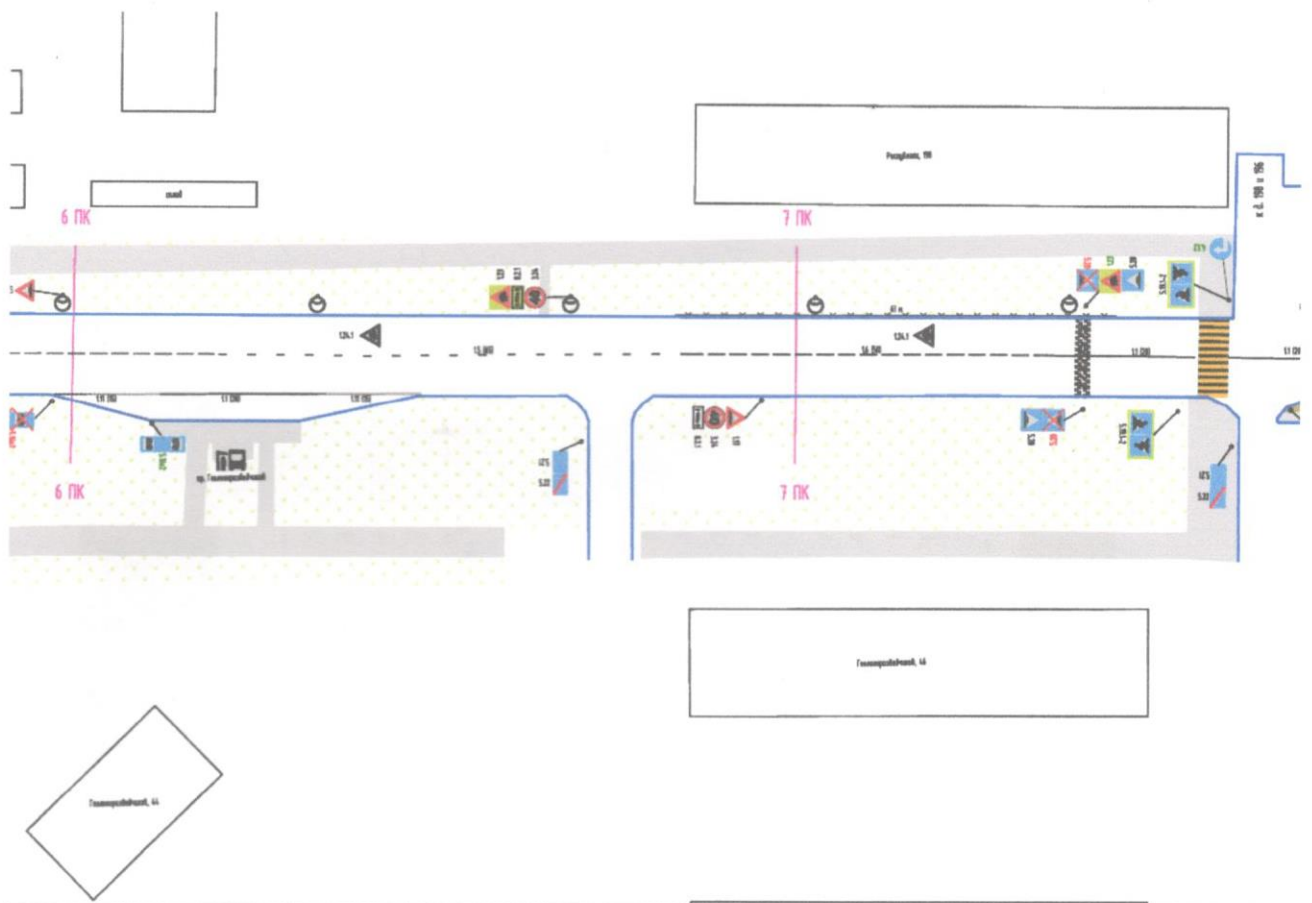
## 1. Район расположения образовательной организации, пути движения транспортных средств и детей



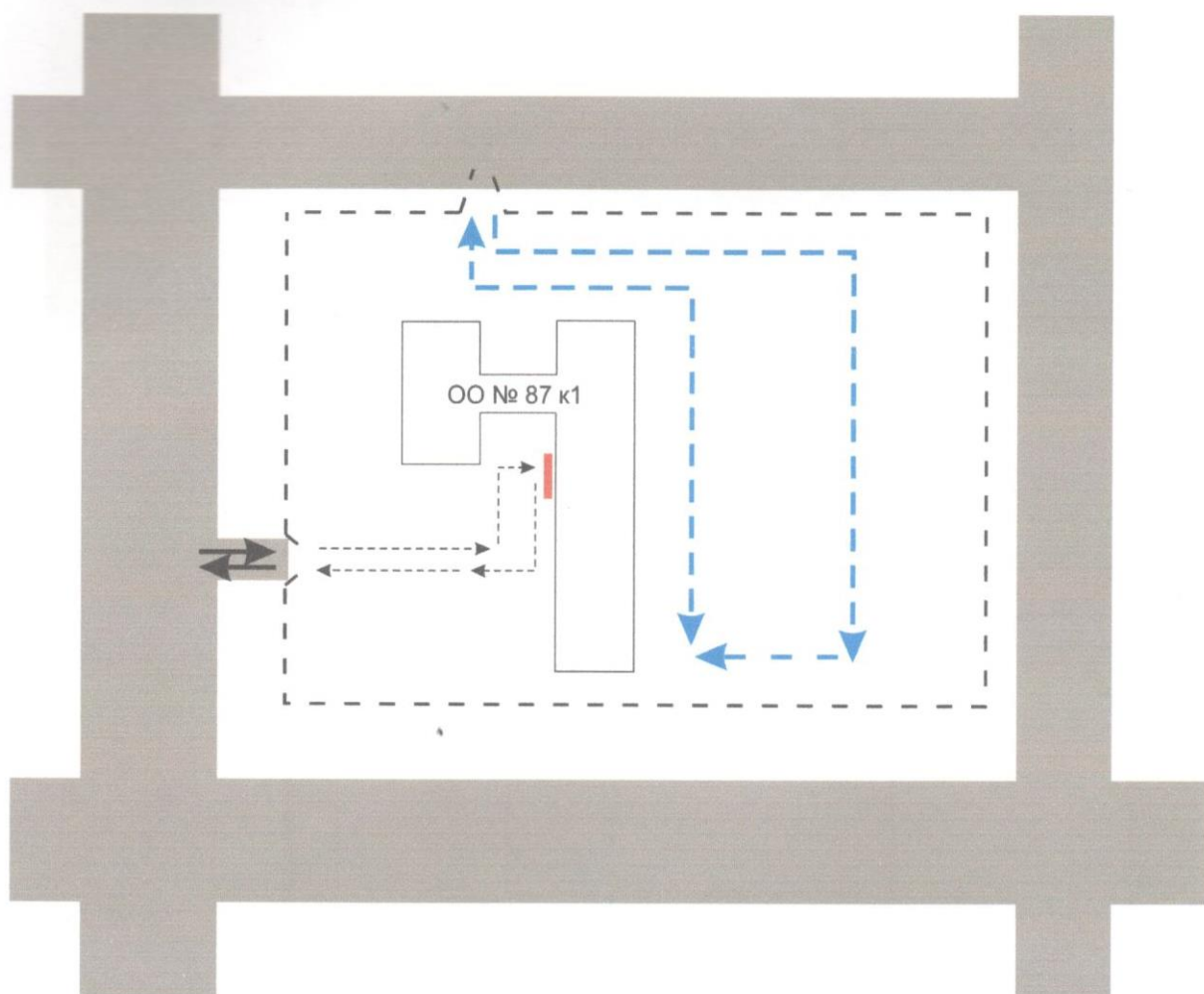
-  - движение детей в (из) образовательную организацию
-  - движение транспортных средств
-  - жилая застройка
-  - проезжая часть
-  - тротуар
-  - образовательные организации





**2. Схема организации дорожного движения в непосредственной близости от образовательной организации с размещением соответствующих технических средств организации дорожного движения, маршрутов движения детей и расположения парковочных мест**





**3. Пути движения транспортных средств к местам разгрузки/погрузки и рекомендуемые безопасные пути передвижения детей по территории образовательной организации**

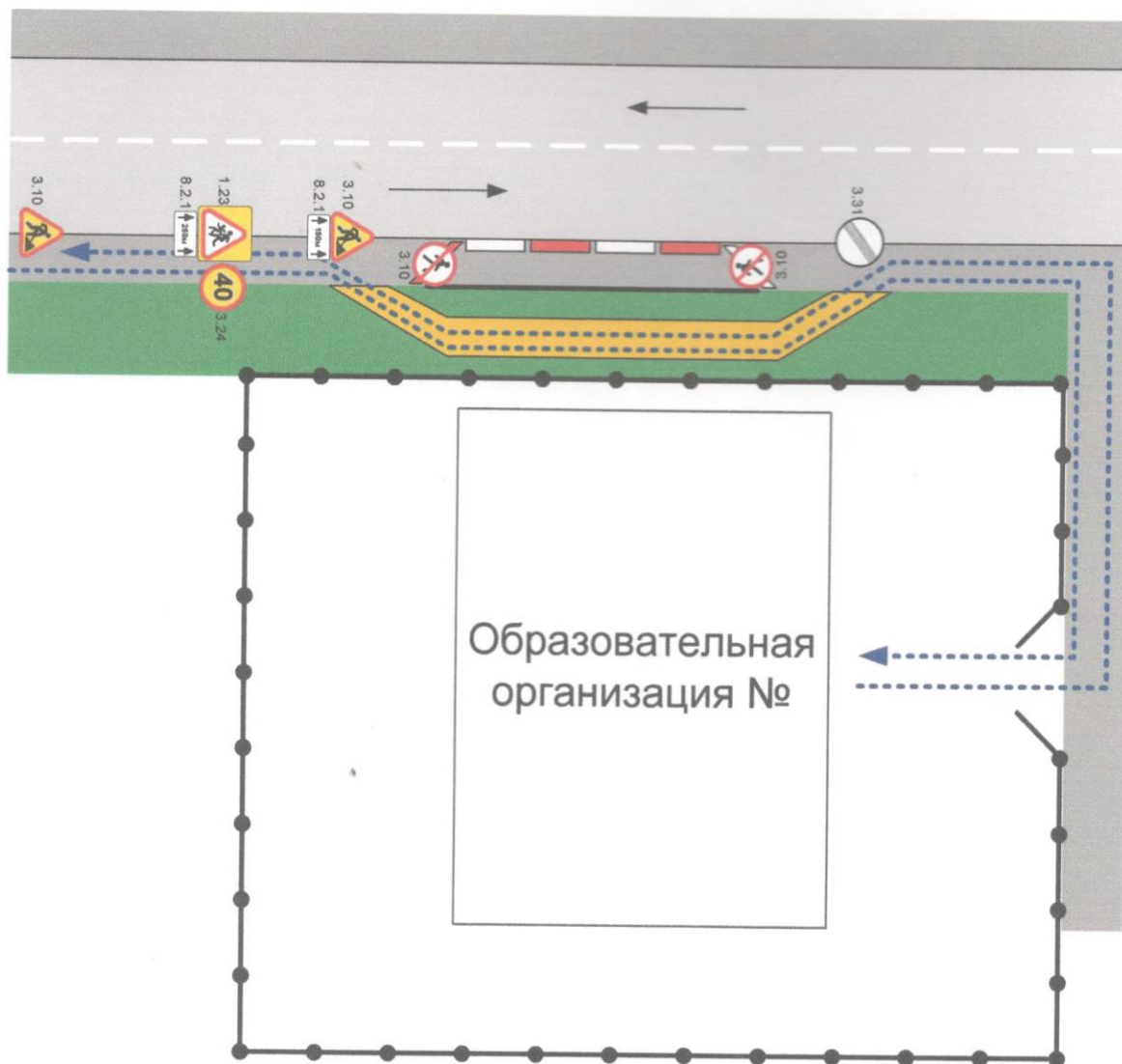





-  - въезд/выезд грузовых транспортных средств
-  - движение грузовых транспортных средств по территории образовательной организации
-  - движение детей по территории образовательной организации
-  - место разгрузки/погрузки



## Приложение

### План-схема пути движения транспортных средств и детей при проведении дорожных ремонтно-строительных работ вблизи образовательной организации



-  - временная пешеходная дорожка
-  - направление движения транспортного потока
-  - рекомендуемое направление движения пешеходного потока